



ISPEZIONE MEZZI DI SOLLEVAMENTO *LIFTING DEVICE INSPECTIONS*



Il Decreto Legislativo del 9 aprile 2008 n. 81, le sue successive modifiche ed integrazioni e le norme che trattano la sicurezza negli ambienti di lavoro che lo hanno preceduto fin dal 1955 prevedono a carico del Datore di Lavoro l'incombenza del controllo di tutti i mezzi di sollevamento e dei dispositivi ad esso abbinati.

Le fasi di tale controllo possono essere suddivise in:

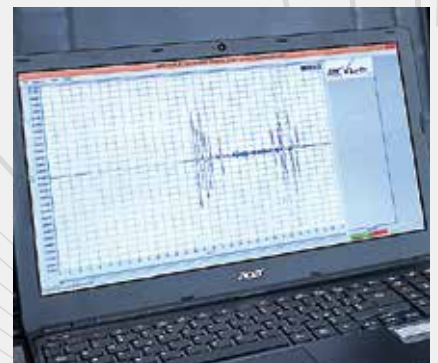
- Controllo trimestrale di funi, catene e brache, salvo diverse indicazioni del costruttore, a cura del Datore di Lavoro o da esso delegato;
- Verifica annuale, o biennale in funzione del tipo di mezzo di sollevamento, a cura delle Aziende Sanitarie Locali (ASL) o di Soggetto Abilitato;
- Verifica decennale, o ventennale in funzione del tipo di mezzo di sollevamento, a cura di un Ingegnere Esperto con relativa stima della "vita residua" del mezzo sottoposto a prova.

GP Service supporta il Datore di Lavoro nei controlli trimestrali di tutti gli apparati "sottogancio", quali funi, brache, catene, anelli, ganci, bilancini, ceste, contenitori e molto altro, eseguendo controlli con metodi non distruttivi quali campi magnetici indotti, particelle magnetiche, ultrasuoni, visivi e dimensionali.

I controlli vengono svolti da personale certificato secondo la norma UNI EN ISO 9712 e con l'ausilio di apparecchiature all'avanguardia.

Le attività ispettive terminano con il rilascio dei rapporti di prova e la compilazione del registro dei dispositivi controllati.

Tramite la collaborazione con prestigiosi studi di ingegneria, **GP Service** offre supporto al Datore di Lavoro anche per i controlli decennali/ventennali per la stima di "vita residua" dei mezzi sollevamento.



Since 1955 in base on the laws regarding security and safety at work and then in base on D. Lg. 81:2008 and its follow integrations the employer is responsible of the security and safety control on lifting system and all items connected to it.

Control test has to be carried out:

- *Every three months on brackets, chains, ropes, if not different otherwise specified by manufacturer, by employers or his representative.*
- *Once a year or every two years on lifting systems in base of their type as requested by ASL (Aziende Sanitarie Locali) or by a qualified expert.*
- *Every 10 or 20 years systems in base of their type as request by a qualified engineer and his residual life analysis of the equipment during tests.*

GP Service offers NDT services, carrying out for example inductive magnetic test, magnetic particles test, ultrasonic test, visual and dimensional tests on ropes, hoisting slings, chains, rings, hooks, sling bars, carriages, and so on in order to support employers in the fulfillment of their duties.

Qualified Technical Operators according to EN ISO 9712 carry out ND test using high performance equipment.

After inspection, it is issued a test report and the register of tested equipment is updated.

*Regarding Test carried out Every 10 or 20 years, **Gp Service**, thanks its collaboration with an expert engineering company, offers support to employers in analysing the residual life of the lifting equipment.*



CAMPI DI APPLICAZIONE

Carpenteria e costruzioni meccaniche e navali:

- Controlli delle specifiche geometriche
- Ispezioni di giunti saldati (welding inspectors)
- Supporto ai processi di saldatura
- Controlli non distruttivi
- Attività di Expediting
- Supporto tecnico per la conformità alla norma UNI EN 1090

Settore siderurgico e petrolchimico:

- Controlli delle specifiche geometriche di prodotti forgiati e fusioni
- Controlli non distruttivi di prodotti forgiati e fusioni
- Attività di Expediting
- Supporto alla manutenzione per l'allineamento delle macchine con Laser Tracker

Lavorazioni meccaniche:

- Controlli delle specifiche geometriche con apparecchi standard
- Controlli delle specifiche geometriche con Laser Tracker e bracci antropomorfi
- Collaudi al montaggio
- Controlli non distruttivi
- Attività di Expediting
- Supporto tecnico per la conformità alla norma UNI EN 1090

APPLICATION FIELDS

Carpentry and mechanical and naval industry:

- Test of the geometrical product specifications
- Test on Welded joints (welding inspectors)
- Support to the development of welding specifications
- ND Test
- Expediting
- Technical support to compliance with the UNI EN 1090 requirements

Petrochemical and steel industry:

- Test of the geometrical product specifications on forged products.
- ND Test on forged products.
- Expediting
- Support during maintenance in the alignment of the machineries in the steel plant using the Laser Tracker equipment

Mechanical workings:

- Test of the geometrical product specifications on forged products by standard equipment
- Test of the geometrical product specifications on forged products using the Laser Tracker equipment
- Test during mechanical assembly
- Expediting
- Technical support to compliance with the UNI EN 1090 requirements